

POHLED 2.3

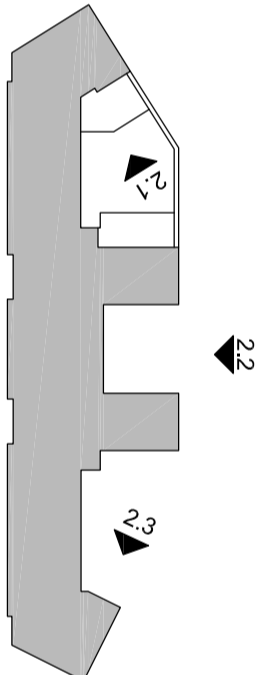
POHLED 2.2

POHLED 2.1



LEGENDA POVRCHŮ:

- ① – KONTAKTNÍ ZATEPLOVACÍ SYSTÉM S TENKOVÝSTVOU PROBÁŘENOU OMITKOU – ODSTÍN SÍTELÉ SEDY(H130)/ZELENKAVÁ (H80) – OZNAČENÍ ODSTÍNŮ DLE VZORNIKU CAPAROL
- ② – SKL – TENKOVÝSTVA DEKORATIVNÍ AKRYLÁTOVÁ OMITKA Z MRAMOROVÉHO GRANULATU – ODSTÍN TMAVÉ SEDY
- ③ – OKNA Z PLASTOVÝCH PROFILŮ – ZASKLENÁ ČIRÝMI IZOLAČNÍM DVOUSKLEM ODSTÍN RAMU – BÍLÁ
- ④ – OKNA Z HLINIKOVÝCH PROFILŮ – ZASKLENÁ ČIRÝMI IZOLAČNÍM DVOUSKLEM ODSTÍN RAMU – PŘÍRODNÍ HLINIK
- ⑤ – KLEMPŘSKÉ VÝROBKÝ – POPLASTOVANÝ POZINKOVANÝ PLECH ODSTÍN BARVY – PŘÍRODNÍ HLINIK
- ⑥ – ZÁMEČNÍKOVÉ VÝROBKÝ – ZÁROVĚ ZINKOVANÁ OCEL



HLAVNÍ INŽENÝR PROJEKTU		Ing. Jiří Bartoš	
ODPOVĚDNÝ PROJEKTANT		Ing. Jiří Bartoš	
VYPRACOVAL		Ing. Jiří Bartoš	
KONTROLA		Ing. Josef Katolický	
INVESTOR		ČR- Úřad práce České republiky, Kariérovo nám. 1350/1, Praha 28	
MÍSTO STAVBY		Náměstí Spojenců 13, Prostějov, k.ú. Prostějov, par.č. 4780, 4838	
NÁZEV AKCE:		Bezručova 17a, 656 73 Brno-let.; 543 422 211	
<div>ÚP ČR KoP Prostějov</div> <div>Rekonstrukce objektu nám. Spojenců 13</div>		ZAK.Č. AKCE	20 162 011-3
		ZAK.Č. KOOPER.	-
		STUPEŇ P.D.	DSP
		DATUM	07/2013
		FORMÁT	3 x A4
OBJEKT:		KOPIE	
SO 01 hlavní objekt		SOUBOR	
ČÁST: F.1.1 architektonické a stavebně technické řešení		MĚŘÍTKO:	
Název výkresu:		1:200	
Pohled zadní		ČÍSLO PŘÍLOHY:	
Navržený stav		27b	